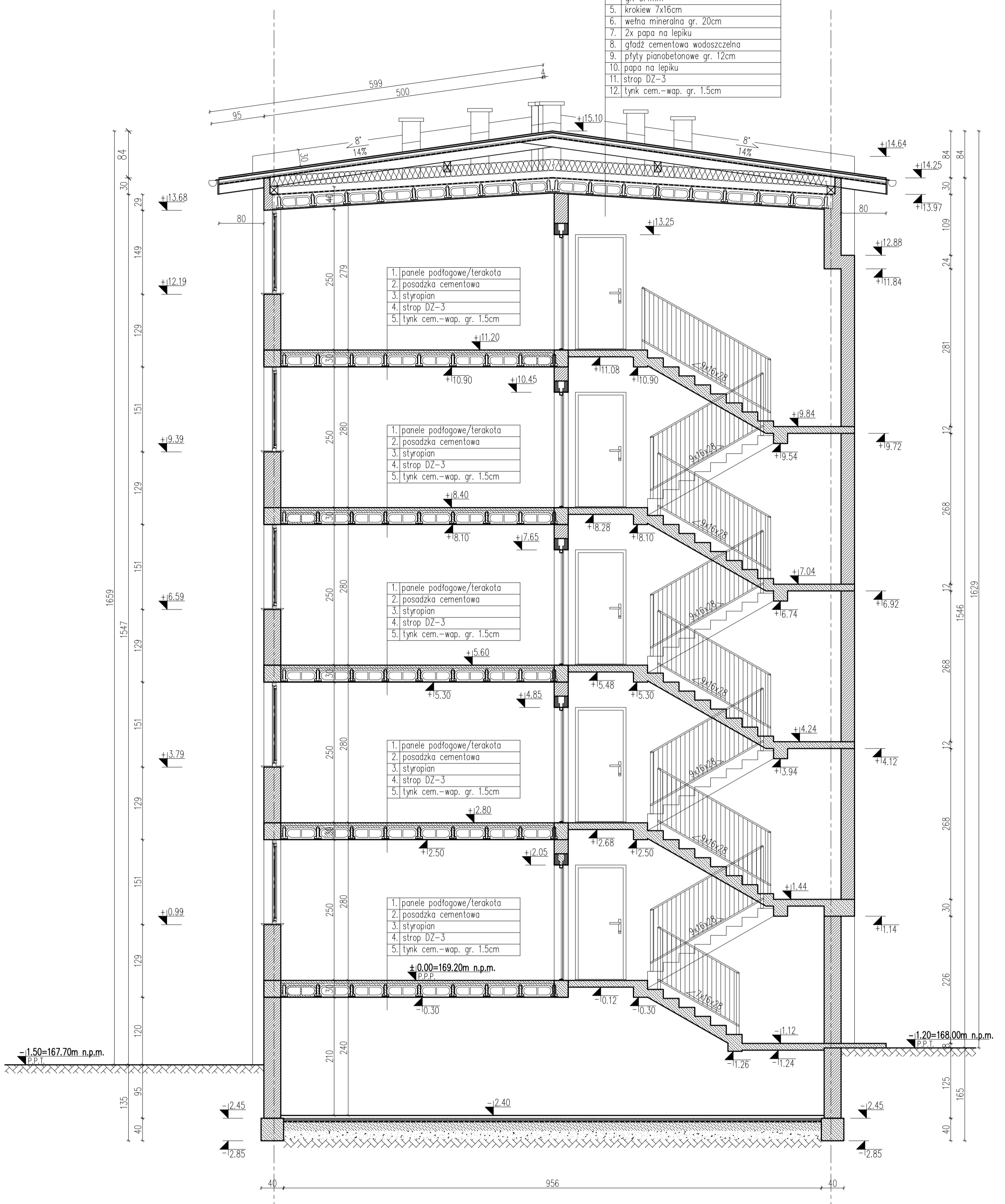


1. panel dachowy na rąbek - PB 510P-N  
np: "PRUSZYŃSKI BALCHY"
2. łata 5x5cm co 350mm
3. kontrłata gr. 2cm
4. folia o wysokiej paroprzepuszczalności  
gr. 0.4mm
5. krokiew 7x16cm
6. wełna mineralna gr. 20cm
7. 2x papa na lepiku
8. gładź cementowa wodoszczelna
9. płyty pianobetonowe gr. 12cm
10. papa na lepiku
11. strop DZ-3
12. tynk cem.-wap. gr. 1.5cm



Branża:	BUDOWLANA - ARCHITEKTURA
Nazwa i adres inwestycji:	PRZEBUDOWA DACHU BUDYNKU MIESZKALNEGO WIELORODZINNEGO UL. KOTLARSKA 4, 22-200 WŁODAWA DZ. NR EWID. 1676/5
Inwestor:	SPÓŁDZIELNIA MIESZKANIOWA UL. PRZECHOĐNIA 22 22-200 WŁODAWA
Jednostka projektowa:	BURO PROJEKTOWE "SIMDIM" LUKASZ SZAWŃSKI ul. Komonickiej 31; 22-200 Włodawa tel. 507-198-416 e-mail: simdim@interia.pl; www.simdim.pl
Funkcja projektanta:	mgr inż. arch. HENRIK DOŁĘGÓŃSKI upr. nr 259(09)95 uprawniono do projektowania bez ograniczeń w specjalności architektonicznej
Funkcja rysownika:	mgr inż. arch. HENRIK DOŁĘGÓŃSKI upr. nr 259(09)95 uprawniono do projektowania bez ograniczeń w specjalności architektonicznej
Nazwa rysunku:	PRZĘKROU B-B
Numer rysunku:	FAZA: NBRX BRANZA: NUMER: RZEMIA: PB SW1 A 009 00
Skala:	1:50
Data wyk.:	15.07.2015r.
Podpis:	