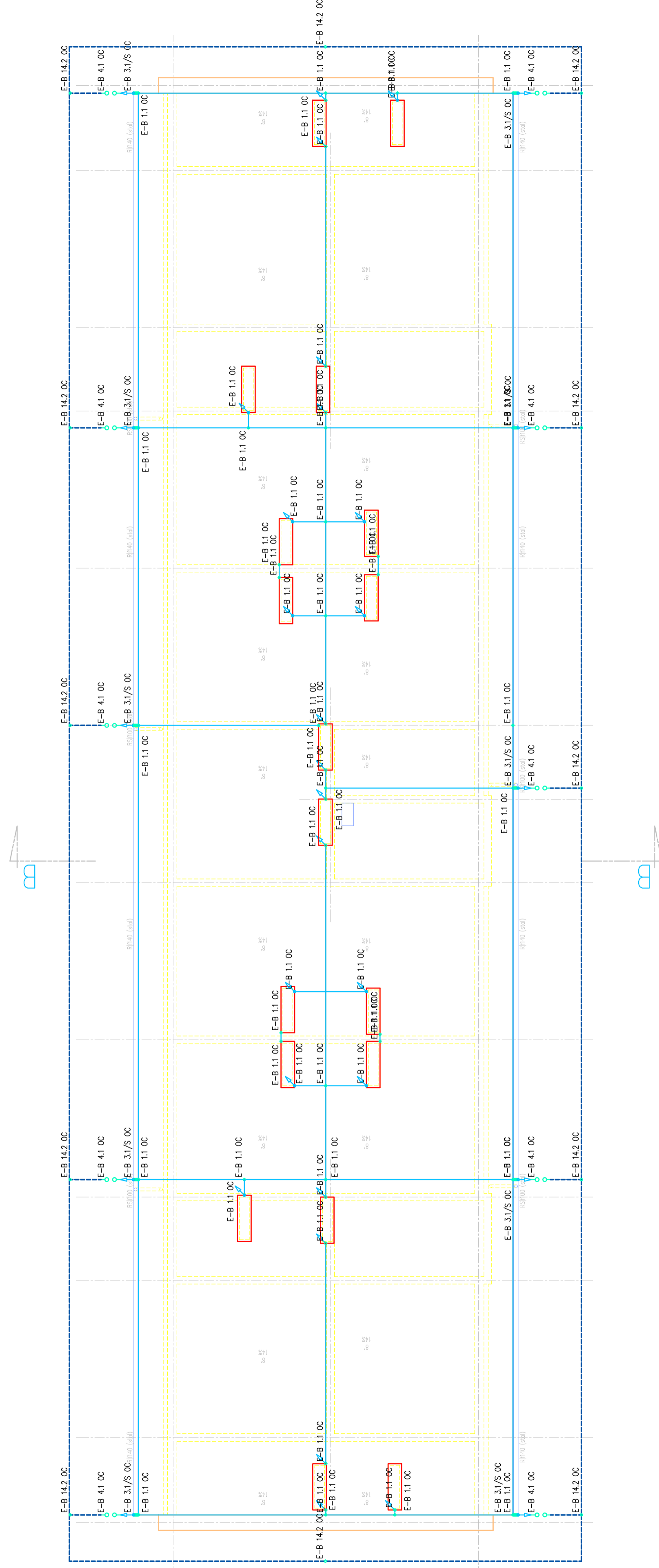


POKRYCIE DACHOWE:  
 PANEL DACHOWY NA RABEK PD 510P-N – szer. użytkowa – 510mm, wysokość rąbka – 25mm, gr. blachy – 0.7mm  
 oraz orynnowanie i obróbki blacharskie  
 w kolorze – RR-750  
 z oferty np: "PRUSZYŃSKI BLACHY"



Zestawienie danych z projektu		Ilość
Opis		
96.0 OC, Uchwyt do drutu "NA FELC"		230 szt.
12.1 OC OC, Uchwyt z kołkiem fi=10		120 szt.
1.1 OC, Złącze krzyżowe 4-olworowe		58 szt.
12.4 OC, Uchwyt z kołkiem wkręcany		180 szt.
14.2 OC, Złącze uniwersalne odgromne		12 szt.
B 30x4 OC, Bechmarka 30x4 OC, 15.70		150 kg
3.1/S OC, Złącze rymowe		10 szt.
4.1 OC, Złącze kontralne 4-olworowe		10 szt.
DR 8 OC, Dłut odgromowy 8 OC, 219.53		200 kg
7.1 OC, OC, Złącze uniwersalne 2-elementowe		10 szt.
111.100, Taśma antykorozyjna do połączeń ziemnych		3 szt.
95.1, Wzelnia techniczna 0.5 kg		3 szt.

ELEKTRYCZNA	
Nazwa i adres inwestycji:	PRZEBUDOWA DACHU BUDYNKU MIESZKALNEGO WIELORODZINNEGO UL. KOTLARSKA 4, 22-200 WŁODAWA DZ. NR EWID. 1676/5
Inwestor:	SPÓŁDZIELNIA MIESZKANIOWA UL. PRZECHODNIA 22 22-200 WŁODAWA
Instytucja projektowa:	BIURO PROJEKTOWE "SIMDIM" LUKASZ SZLAWIŃSKI ul. Konopnickiej 3f; 22-200 Włodawa e-mail: <a href="mailto:simdim@interia.pl">simdim@interia.pl</a> , <a href="http://www.simdim.pl">www.simdim.pl</a>
Podpis:	Podpis
Funkcja:	mgr inż. Ireneusz Kuzmuk-upr. bud nr LUB/A/145/P00E/7/0
Projektant:	mgr inż. Ireneusz Kuzmuk-upr. bud nr LUB/A/145/P00E/7/0 mgr inż. Andrzej Powik-upr. bud nr LUB/0253/P00E/7/2
Sprawdzający:	mgr inż. Andrzej Powik-upr. bud nr LUB/0253/P00E/7/2
Nazwa rysunku:	INSTALACJA ODGROMOWA
Skala:	1:100
Numer rysunku:	FAZA: INDEKS: BRANŻA: NUMER: DATA WYKONANIA: PBW SM1 EL 001 00 15.07.2015r.